

VALVULA DE ALIVIO PARA TANQUES

La válvula de seguridad es instalada en la tapa de los silos para prevenir daños causados por un exceso de la presión límite.

CONSTRUCCION

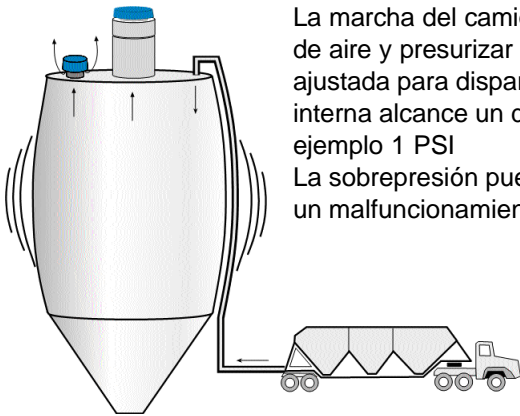
El cuerpo principal es en acero al carbonio.
La tapa es en fibra de vidrio.



SOBREPRESION

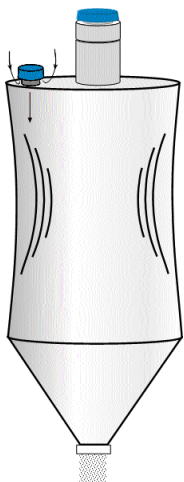
La marcha del camión puede potenciar el flujo de aire y presurizar el tanque. La válvula es ajustada para dispararse tan pronto la presión interna alcance un determinado nivel, como por ejemplo 1 PSI

La sobrepresión puede ser causada también por un malfuncionamiento de un colector de polvo

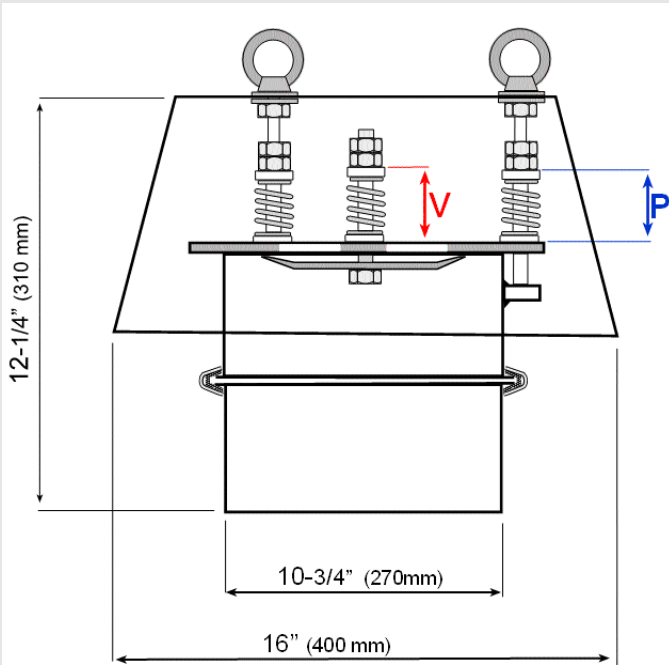


VACIO

Debido a un inconstante flujo de aire en el interior del tanque, es posible que la parte superior se deforme. Con el tiempo, la gravedad forzará el colapso y esta falla muchas veces puede ser repentina y violenta. Esto es generado por un enorme vacío en la parte superior y si no es aliviado puede doblar las paredes o partir completamente el tanque. La válvula de seguridad previene fácilmente que esto pase.



Dimensiones



AJUSTE DE SOBREPRESION

P (pulgadas)	P (mm)	PSI
1.5"	40	1.4
2.0"	50	1.1
2.5"	65	0.7
2.8"	75	0.4

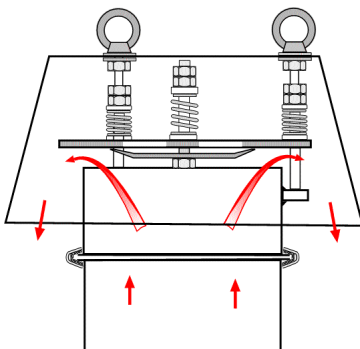
AJUSTE DE VACIO

V (pulgadas)	V (mm)	Pulgadas H ₂ O
1.4"	40	10
1.8"	50	7.0
2.2"	65	4.0
2.6"	75	1.0

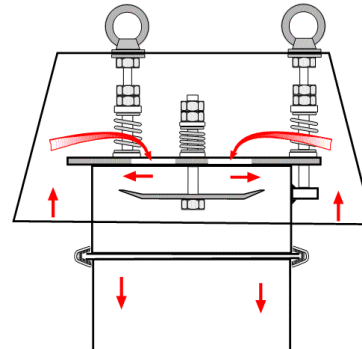
COMO INSTALARLA

1. Perfore un orificio en la tapa del tanque usando el empaque de la base de la válvula como plantilla.
2. Suelde el empaque de la base en el tanque.
3. Ajuste el cuerpo de la válvula con las grapas.
4. La válvula viene ajustada de fábrica a 0.7 P.S.I. para sobrepresión y de 4" de agua para vacío.
5. La presión puede ser ajustada apretando o aflojando los tornillos de los resortes.
6. Los valores máximos son para presión de 1.5 P.S.I. y de 15" de agua para vacío .
7. Es recomendable y proactivo darle mantenimiento para limpiar las partes internas cada 6 meses

ALIVIO DE PRESION DE AIRE



ALIVIO DE VACIO DE AIRE



POWTEK

3060 BRISTOL ROAD - SUITE 236 BENSLEM, PA 19020
 PH: 215-752-9901 FAX: 215-702-1607
powtek@comcast.net www.powtek.us